

**Wie können wir...
...das Konzept **Bildung für nachhaltige
Entwicklung** stark machen, damit
Schule 2030 gut, gesund und
nachhaltig gelingt?**

Moderation: Joanna Egger & Anna Oberrauch

VISION

Tirol der Zukunft ist ein alpiner Lebensraum, in dem hohe Lebensqualität im Einklang mit nachhaltiger Entwicklung und im Bewusstsein globaler Verantwortung steht.

Strategieteam BiNE Tirol



BILDUNGSRÄUME
ZUKUNFT.TIROL 2030

STRATEGIEPAPIER | SEP 2018

MISSION

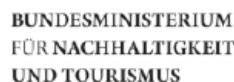
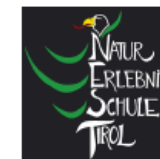
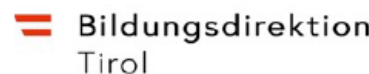
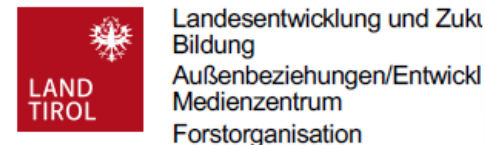
Tirol ist Vorreiter bei der Bildung für Nachhaltige Entwicklung im Kontext einer sozialökologischen Transformation. Das geschieht durch:

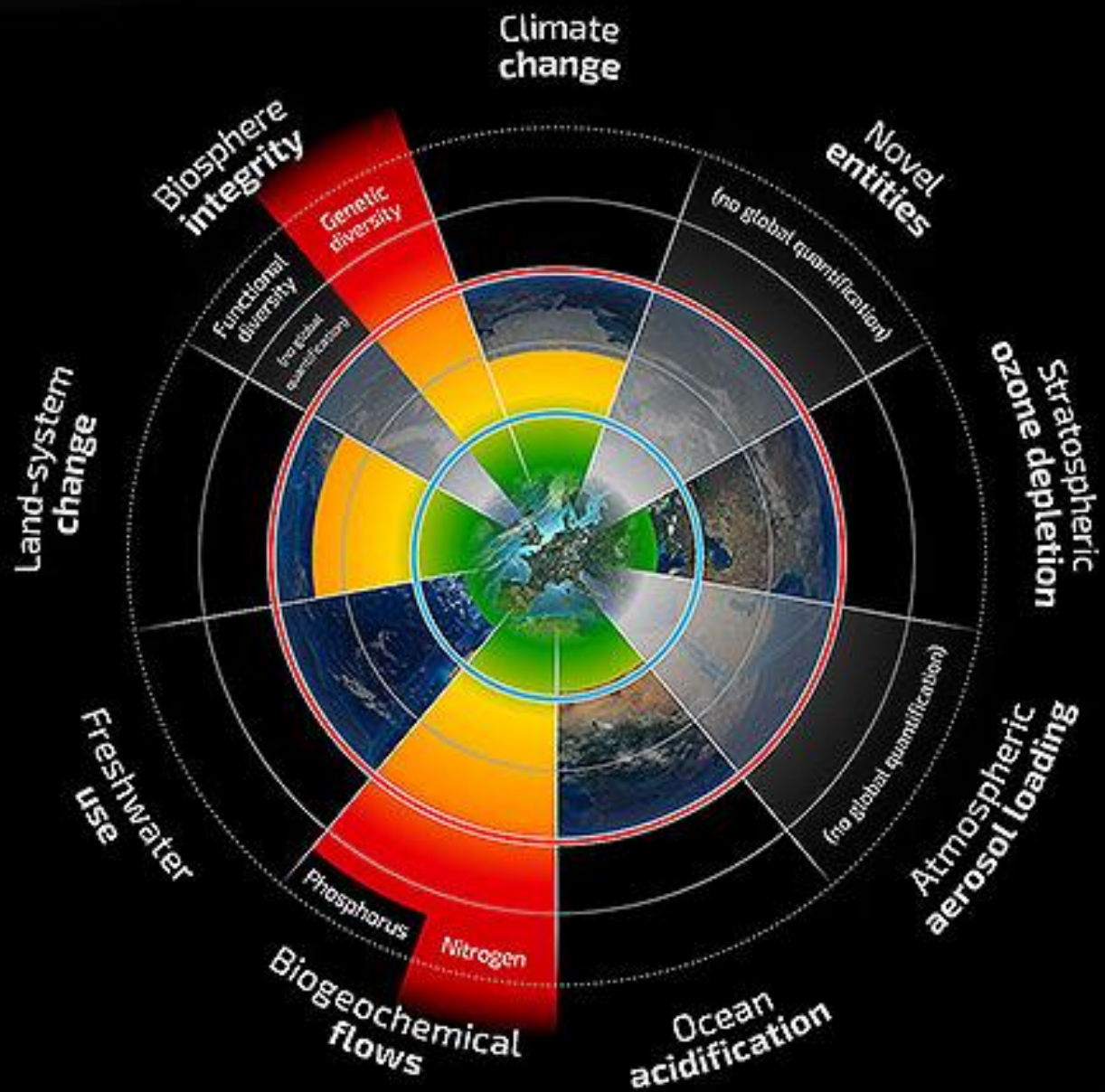
- **Sensibilisierung für die Herausforderungen des 21. Jahrhunderts**
- **Befähigung zur selbstbestimmten Gestaltung des Lebensraums im Sinne einer nachhaltigen Entwicklung und**
- **Stimulierung zur Umsetzung der Handlungsbereitschaft in reale Aktionen.**

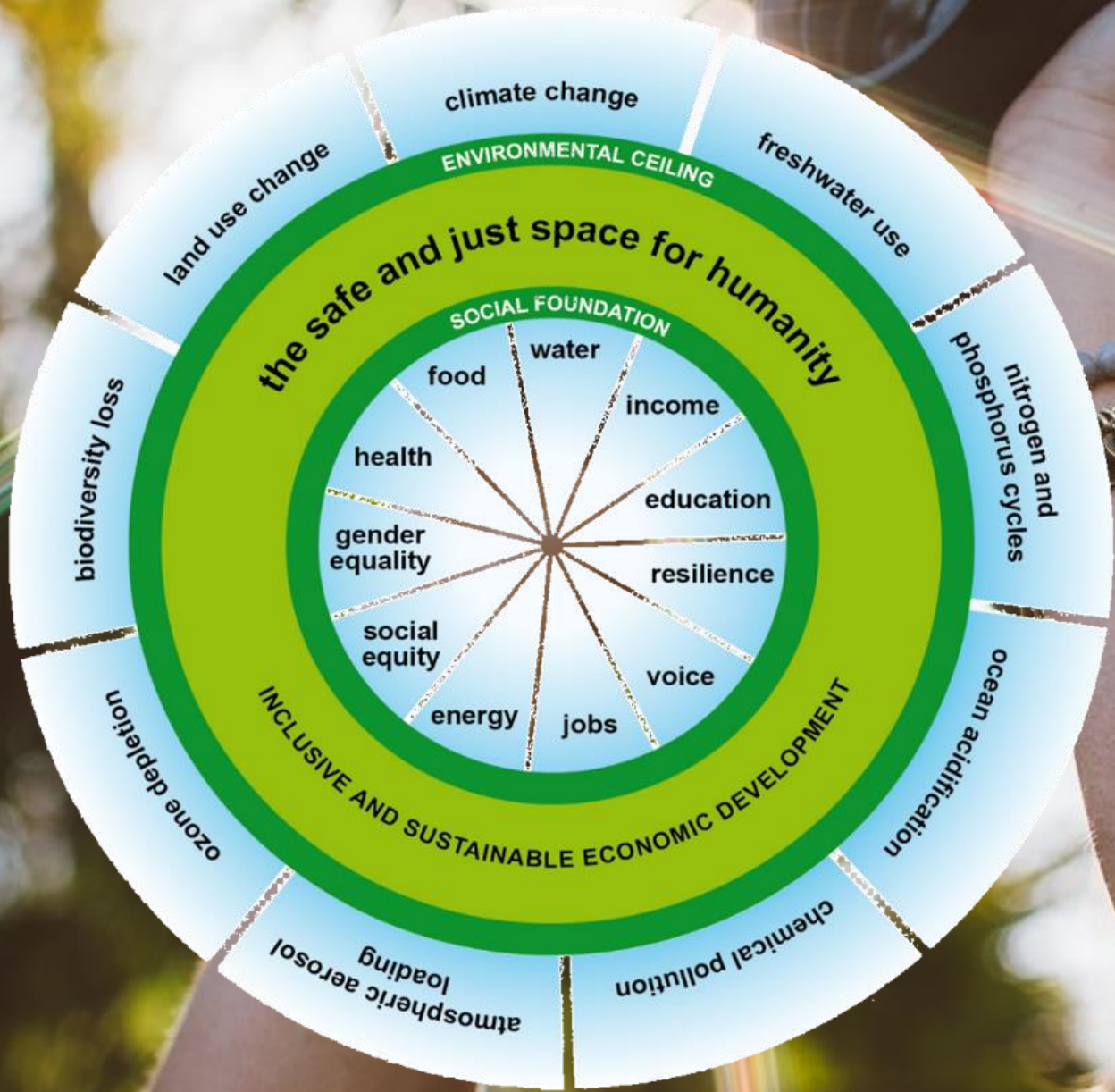
STRUKTUREN I NETZWERK



START UP. TIROL



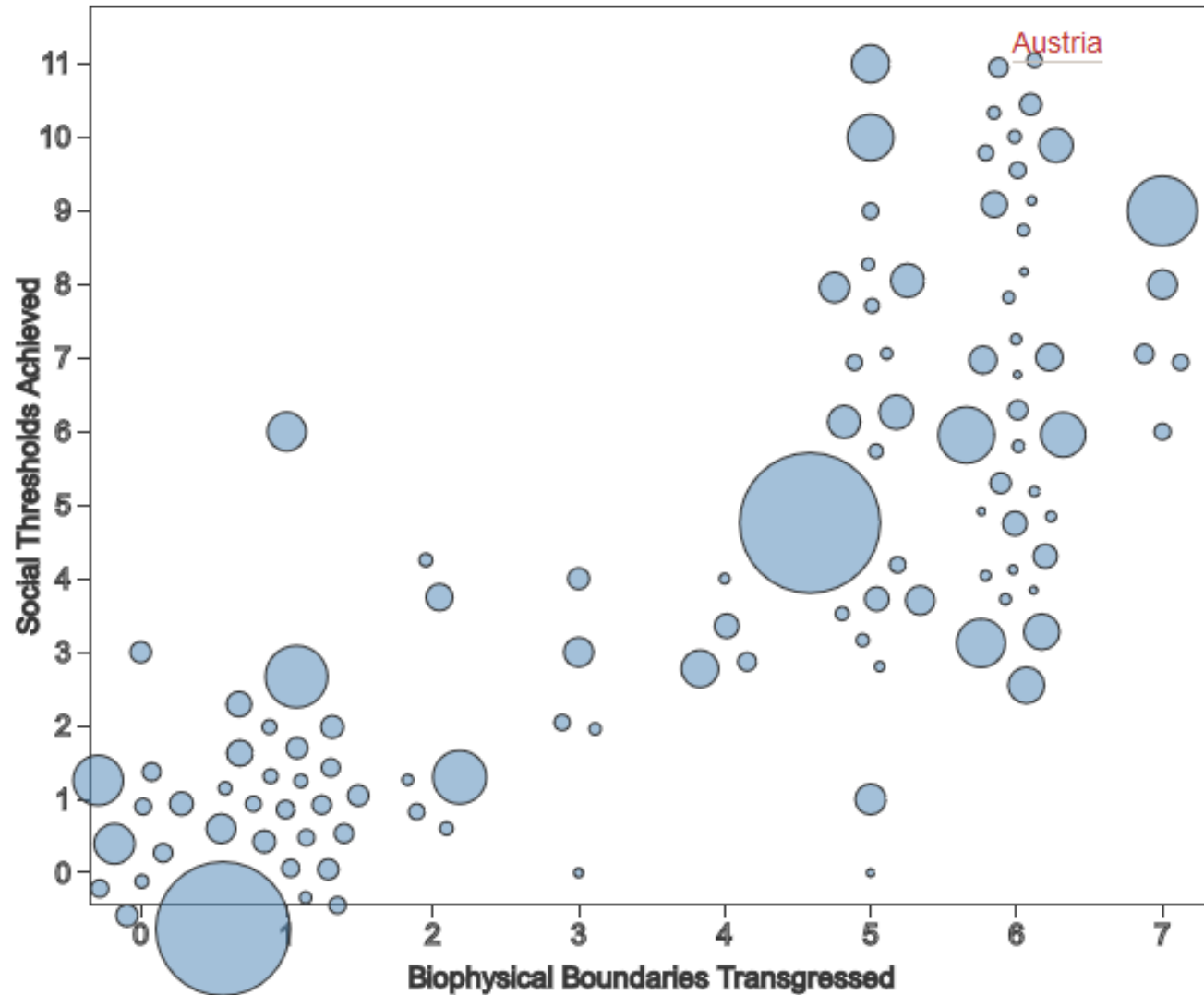




Biophysical Boundaries Transgressed versus Social Thresholds Achieved by Nation

Prevent overlapping points

Show country labels



| |
|-------------|
| Afghanistan |
| Albania |
| Algeria |
| Angola |
| Argentina |
| Armenia |
| Australia |
| Austria |
| Azerbaijan |
| Bahrain |
| Bangladesh |
| Belarus |
| Belgium |
| Benin |
| Bolivia |



**Education FOR
Sustainable Development**

**Education AS
Sustainable Development**

(Vare & Scott 2007, Sterling, 2010;
Singer-Brodowski, 2016a, 2016b)



SUSTAINABLE DEVELOPMENT GOALS



Global Citizenship Education

Global Citizenship Education (GCED) vermittelt Lernenden Kenntnisse, Kompetenz, Werte und Einstellungen, die sie befähigen, eine aktive Rolle einzunehmen, um globale Herausforderungen zu bewältigen und proaktiv für eine gerechtere Welt zu arbeiten.

- betont die aktive BürgerInnenschaft und globale Gerechtigkeit.
- hat Wurzeln in der Friedenserziehung, Politischer Bildung, Globalem Lernen, interkulturellem Lernen.
- ist ganzheitlich, transformativ, wertorientiert



Impulsfragen für Inforeise/Literaturbuffet

- Was bedeutet Bildung für Nachhaltige Entwicklung für mich persönlich?
- Was haben die Themen und Ansätze der Inforeise mit meiner täglichen Arbeit zu tun?
- Welche Fragen habe ich diesbezüglich?



Die Kompetenz

- ... systemisch zu denken
- ... vorausschauend zu denken
- ... wertorientiert zu denken
- ... strategisch zu denken
- ... kritisch zu denken
- ... zusammenzuarbeiten
- ... Probleme integrativ zu lösen
- ... zu kommunizieren

und danach
zu handeln

(UNESCO, 2018)

+ kreative Kompetenz
+ digitale Kompetenz



2030 ist das Alltag!

Wie kann dieses Konzept von uns aus stark werden?

Die Entwicklung und Umsetzung der BiNE-Strategie Tirol erfolgt gemäß dem Motto „hartnäckig, mutig und praxistauglich“.

Ideenspinnerei in Einzelarbeit

Nimm dir 10 Minuten Zeit und versuche dir vorzustellen, was bis 2030 passiert sein muss, damit Bildung für Nachhaltige Entwicklung an jeder Bildungsinstitution in Tirol angekommen und umgesetzt wird.

Welche Wendepunkte, Meilensteine, Schlüsselmomente hat es bis dahin gegeben?

Versuche, den Weg kreativ und visionär sichtbar zu machen (zeichnen, schreiben).

Danach wirst du deine Vision deinen KollegInnen in Kleingruppen vorstellen.



PERSPEKTIVEN als Chancen



<https://www.business-netz.com/Kommunikation/JA-ABER-ist-tot>
(14.02.2020)

Gruppenarbeit

Stellt einander eure Wege mit Meilensteinen und Schlüsselmomente vor.

Synthese? Gemeinsamkeiten? Unterschiede?

Notiert die wichtigsten Punkte auf Moderationskarten.

Findet aufbauend auf eure Diskussion gemeinsam einen kreativen Lösungsweg / eine Idee für die Challenge:

Wie können wir das Konzept Bildung für nachhaltige Entwicklung stark machen, damit Schule 2030 gut, gesund und nachhaltig gelingt?

Ideenwege weiterspinnen

...im Tun, Bauen, Visualisieren



Desktop walkthrough



simulation



Story (map)



Sh!tty first drafts



H1-Header

V
Days

Video
module

Menu
|||
|||
|||

Description

A complex network diagram with nodes and connecting lines. The nodes are represented by circles of various sizes and colors, including shades of blue, teal, and green. Some nodes are highlighted with dashed circles. The lines connecting the nodes are thin and light-colored, creating a web-like structure.

Was ist mein Beitrag?

Was ist mein nächster Schritt?

Danke!

Kontakt:

Mag. Anna Oberrauch, PhD

Pädagogische Hochschule Tirol

anna.oberrauch@ph-tirol.ac.at

Mag.^a Joanna Maria Egger

www.social-change.rocks